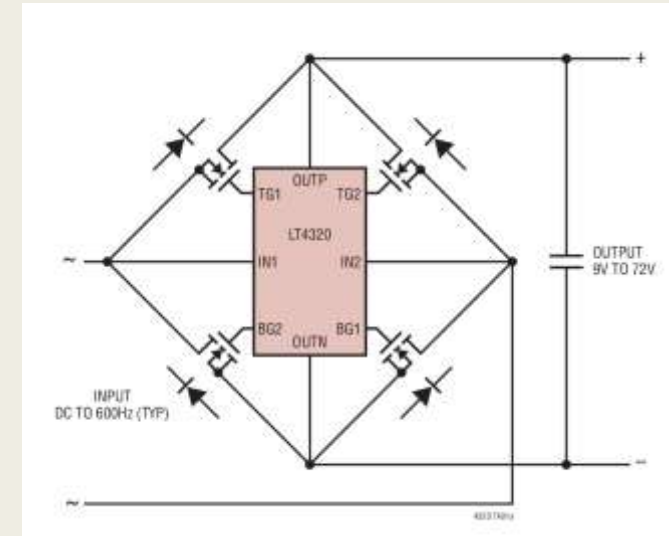
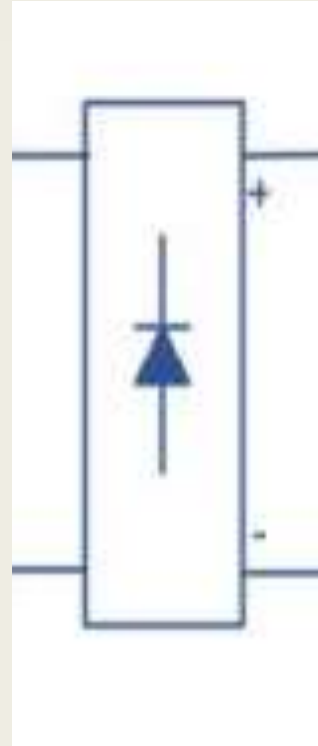
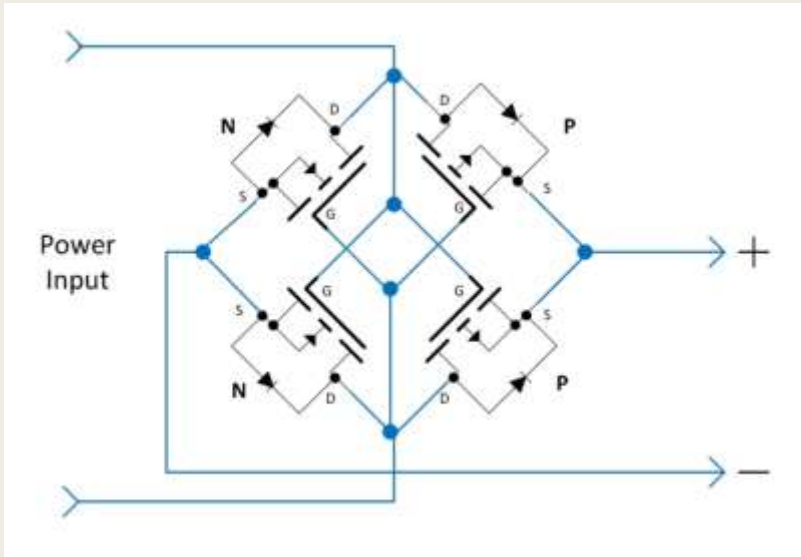


موحد موجة كاملة احادي الوجه غير محكوم



<https://electronics.stackexchange.com/questions/474294/designing-mosfet-bridge-rectifiers-for-high-voltages>

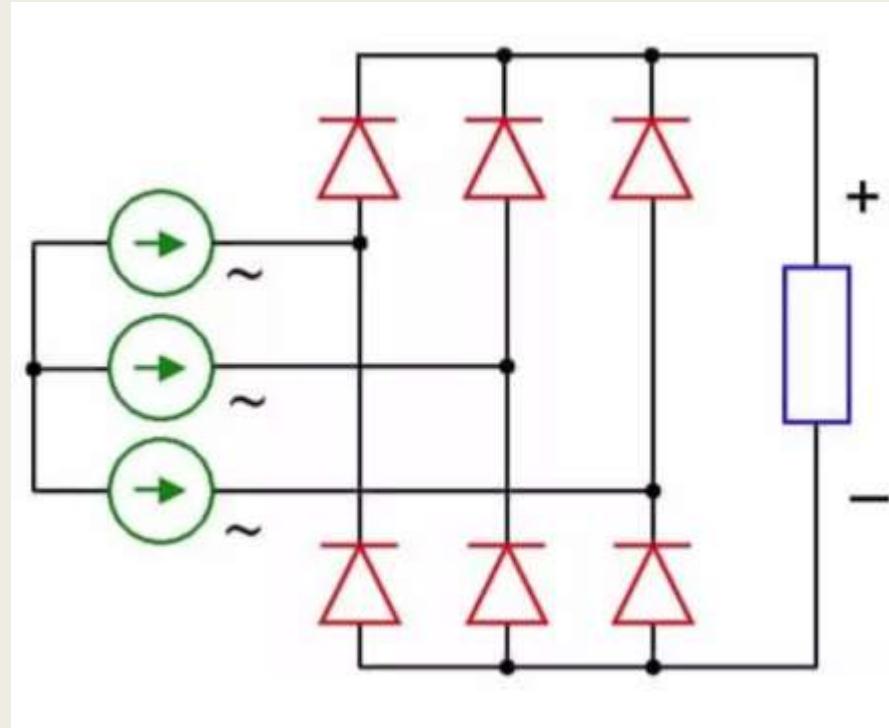
الدرس الرابع

دوائر التوحيد ثلاثية الاوجه الغير محكومة

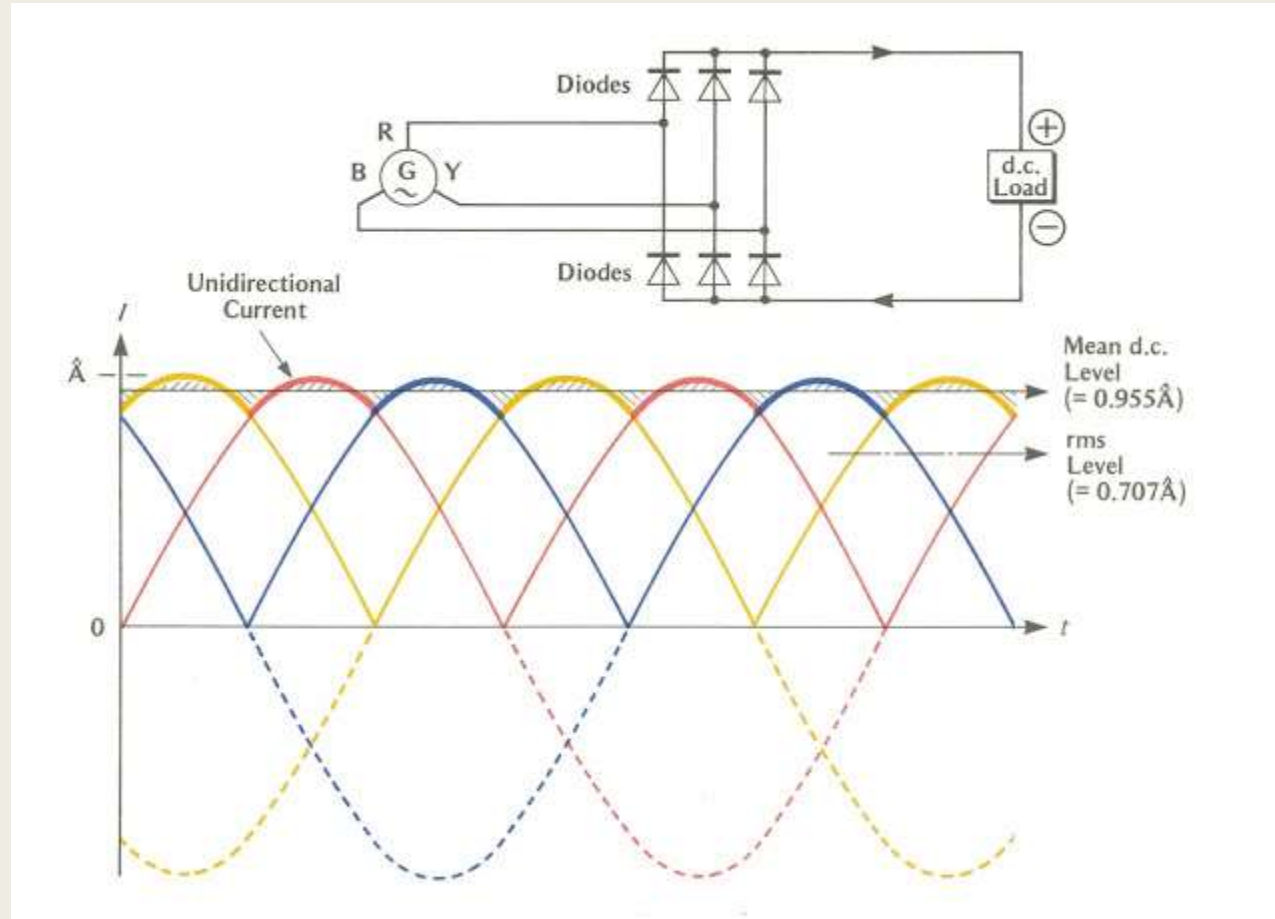
موحد موجه كاملة

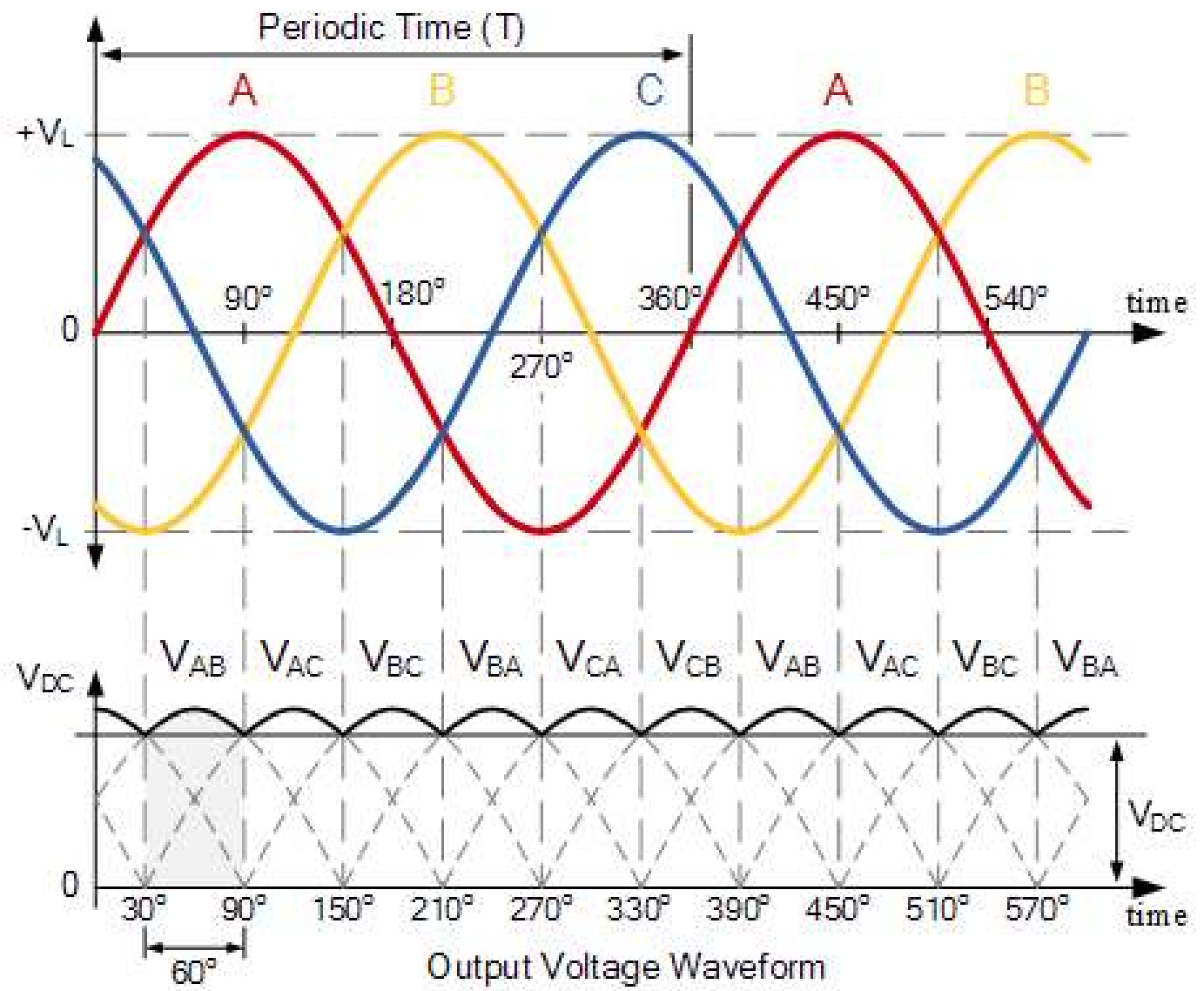
موحد موجة كاملة ثلاثية الاوجه الغير محكومة

■ الدائرة الكهربائية



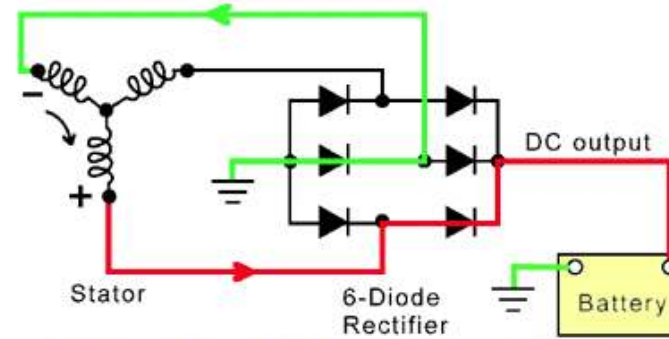
موحدات الموجة الكاملة ثلاثي الاوجه



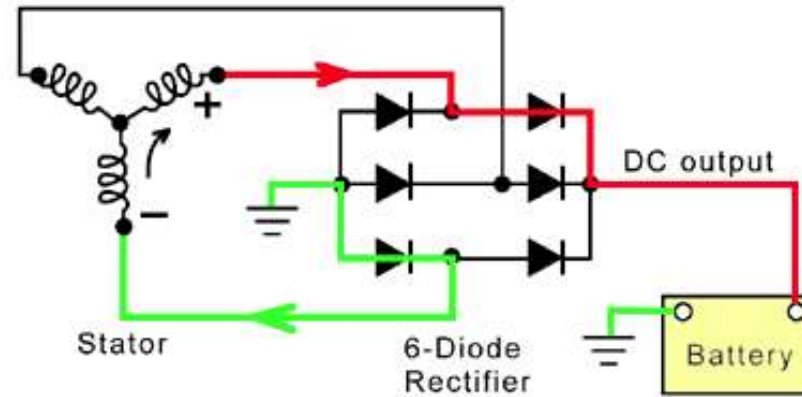


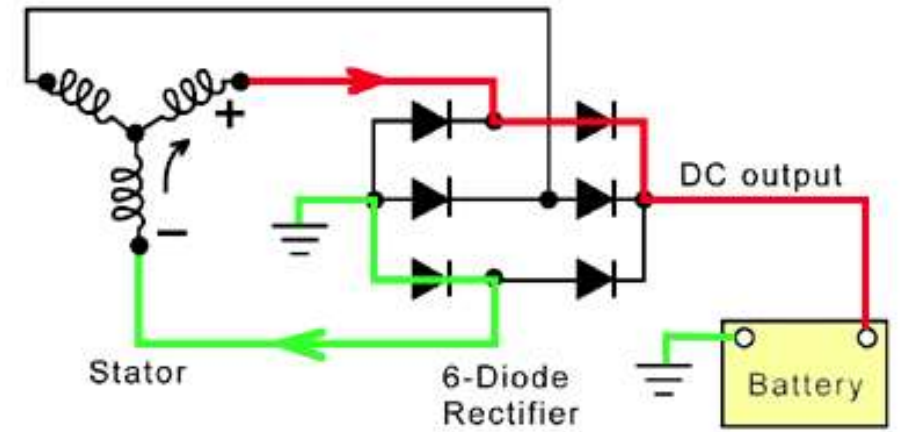
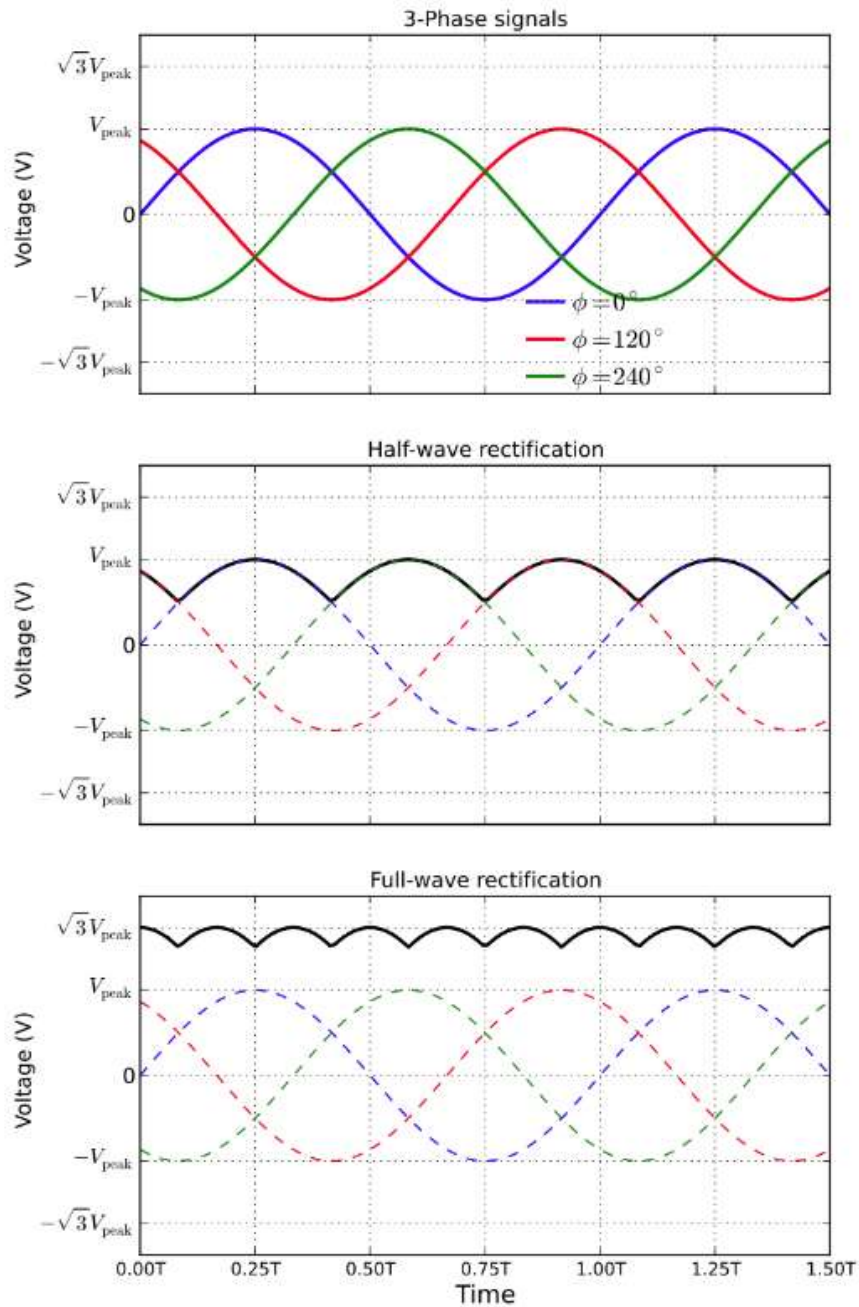
موحد موجة كامله ثلاثي الأوجه غير محكوم

Rectifier Operation

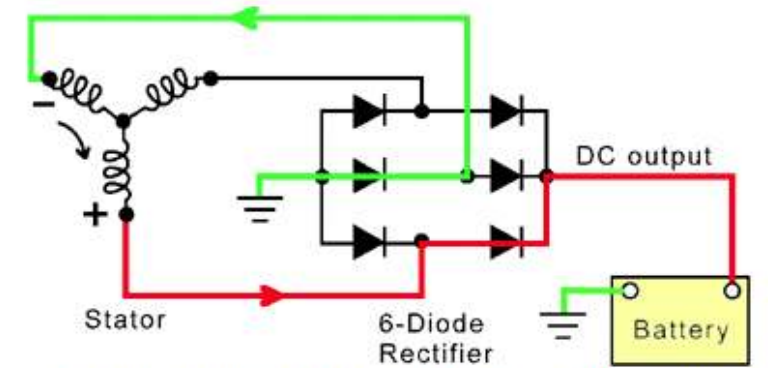


In red you can see B+ current pass through to the rectifier as it goes to the battery. In green you can see the return path.





Rectifier Operation



In red you can see B+ current pass through to the rectifier as it goes to the battery. In green you can see the return path.

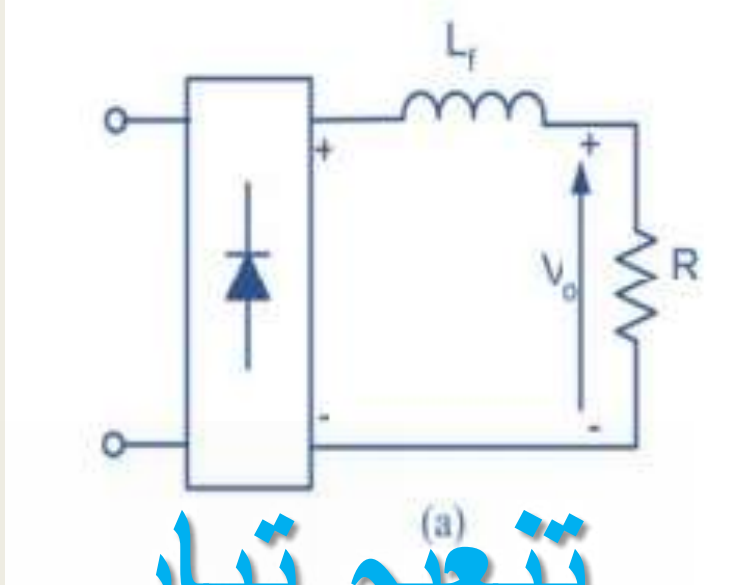
مثال

■ موحد موجه كاملة ثلاثي الأوجه غير محكوم اذا كان جهد الدخل $13.8kV$ ومقاومة الحمل 14 أوم أوجد كفاءة الموحد

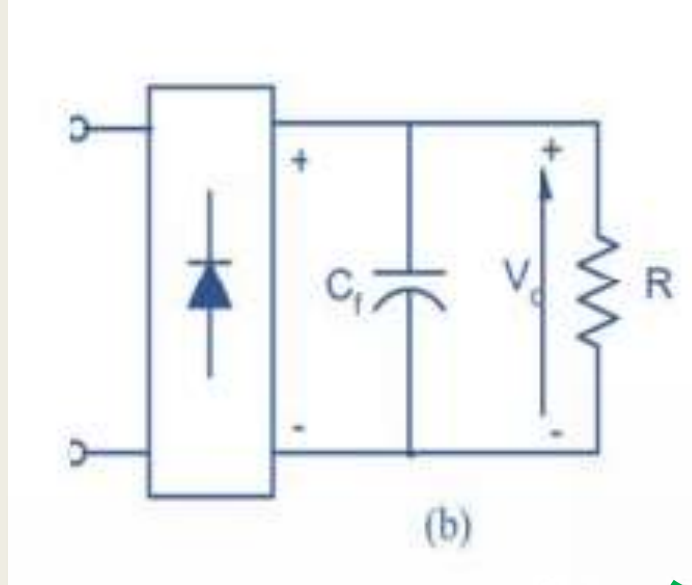
دوائر التنعيم

- تنعيم جهد الخرج
- توصيل مكثف على التوازي مع الحمل
- تنعيم تيار الخرج
- توصيل ملف على التوالي مع الحمل
- تنعيم جهد الدخل
- توصيل مكثف على التوازي مع مصدر الدخل

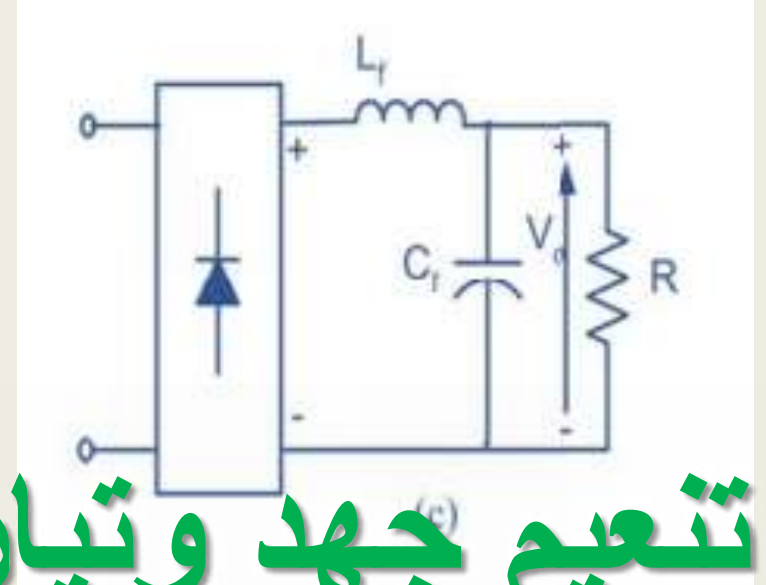
دوائر التّعيم



تّعيم تيار



تّعيم جهد



تّعيم جهد و تيار

تنعيم جهد الخرج لموحد موجه كاملة أحادي الوجه غير محكوم - حمل مادي

